



إعداد
د. محمد لوباني

تفوق الطبع محفوظة

دار القدس للعلوم

للطباعة والنشر والتوزيع

دمشق - يرموك - هاتف: ٦٣٤٥٣٩١

فاكس: ٦٣٤٦٢٣٠ - ص.ب: ٢٩١٣٠

www.dar-alquds.net

محتويات الكتاب

- 11 مقدمة 🎨
- 13 ما هو السرطان؟ 🎨
- 15 كيف تنشأ الخلايا السرطانية؟ 🎨
- 17 وبائيات السرطان 🎨
- 19 هل ينتقل المرض من شخص لآخر؟ 🎨
- 20 أسباب السرطان 🎨
- 26 ماذا يعني «الاستعداد للإصابة بالأورم»؟! 🎨
- ما معنى سرطان حميد وخبيث؟ 🎨
- 31 وما الفرق بين الذكر والأنثى من السرطان؟ 🎨
- 33 الأعراض المنتزدة بحدوث سرطان 🎨
- 35 انتشار الأورام 🎨
- 38 مراحل تطور السرطان 🎨
- 40 تشخيص السرطان 🎨

46..... ماذا يعني الكشف المبكر عن السرطان وكيف يمكن ذلك؟

48..... هل من علاج شافٍ للأورام الخبيثة (السرطان)؟

68..... ماذا تعرف عن العلاجات البديلة (الطب البديل)؟

69..... نقطة تأمل

71..... نصائح

74..... من القلب

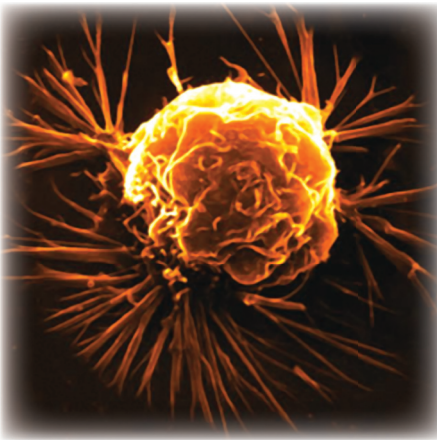




ما هو السرطان؟...



السرطان هو مجموعة من الأمراض (أكثر من 100 مرض) تتشابه في بعض الخصائص فيما بينها، وقد سميت بالسرطان لأن الأوعية الدموية



المنتفخة حول الورم تشبه أطراف سرطان البحر. وهذا المرض أو هذه الأمراض تنتج عن خروج الخلية عن السيطرة حيث يحدث تغير ما يجعلها تخرج عن النظام المتحكم في عملها.

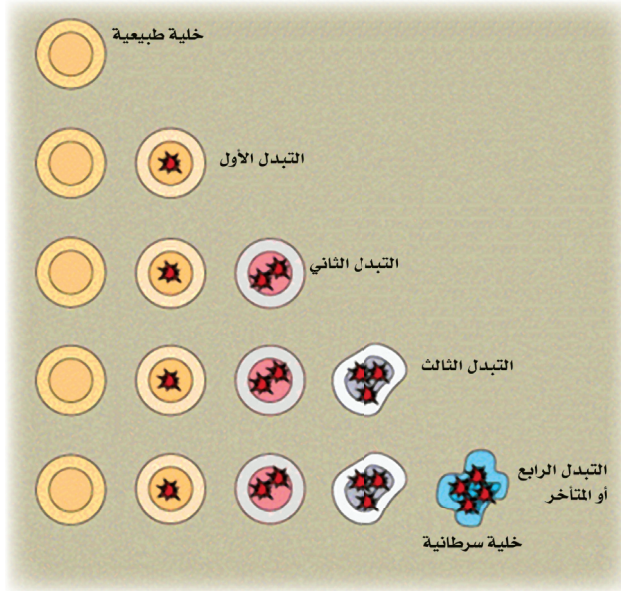
فخلال حياتنا تموت بعض خلايا الجسم بشكل طبيعي ويقوم الجسم بتعويض ذلك النقص عن طريق الانقسام.

عادة يحدث انقسام الخلايا بشكل منتظم بحيث يمكن لأجسامنا النمو واستبدال أو إصلاح الأنسجة التالفة.

في حالة السرطان تنمو خلايا غير طبيعية وبدلاً من تعويض الخلايا التالفة فقط ، تتكاثر تلك الخلايا بشكل كبير ودون توقف فتطفئ على العضو المصاب مشكلة ما يسمى بالورم.



كيف تنشأ الخلايا السرطانية؟



يوجد أكثر من نظرية يعزى إليها سبب بداية السرطان في الجسم:

- الأولى تقول أن خطأ ما حدث في الحامض النووي عند الانقسام وهو ما يسمى بحالة «التبدل» أو mutation . نسبة حدوث خطأ في الحامض النووي عند الانقسام تزيد بتزايد التعرض لمسببات السرطان مثل القطران في دخان السجائر. العديد من هذه الأخطاء باختلاف مسبباتها تحدث في جسم الإنسان إلا أن جهاز المناعة في

الجسم يتعرف عليها لاختلافها عن بقية الخلايا ويقوم بتدميرها. أحيانا يفشل جهاز المناعة بالتعرف على هذه الخلايا لتشابهها مع بقية الخلايا فتقوم بالانقسام وتتسبب بوجود السرطان. ● إحدى النظريات الحديثة تقول أن السبب هو وجود خلل جيني بسيط لا يمكن لجهاز المناعة ملاحظته وذلك الخلل مع الوقت يتسبب بخروج الخلية عن السيطرة ومن ثم ظهور السرطان. هذه النظرية تفسر ظهور بعض أنواع الأورام عند أكثر من فرد من عائلة واحدة.

